



ПАСПОРТ ДОСТУПНОСТИ №1 объекта социальной инфраструктуры (ОСИ)

1. Общие сведения об объекте

- 1.1. Наименование (вид) объекта: Муниципальное бюджетное дошкольное образовательное учреждение «Центр развития ребенка - детский сад №8».
- 1.2. Адрес объекта: 672038, Забайкальский край, г. Чита, микрорайон Октябрьский, 8.
- 1.3. Сведения о размещении объекта:
отдельно стоящее здание, состоящее из 2 этажей - 3129,3 кв.м.
- наличие прилегающего земельного участка (да, нет) да.
- 1.4. Год постройки здания 2009, последнего капитального ремонта - 2009.
- 1.5. Дата предстоящих плановых ремонтных работ: текущего 2021 год.

Сведения об организации, расположенной на объекте

- 1.6. Название организации (учреждения): полное юридическое наименование – согласно Уставу – Муниципальное бюджетное дошкольное образовательное учреждение «Центр развития ребенка - детский сад №8»; краткое наименование – МБДОУ «Детский сад №8».
- 1.7. Юридический адрес организации (учреждения): 672038, Забайкальский край, г. Чита, микрорайон Октябрьский, 8.; mishutka876@mail.ru; тел. 39-19-40.
- 1.8. Основание для пользования объектом – оперативное управление.
- 1.9. Форма собственности – муниципальная.
- 1.10. Территориальная принадлежность – муниципальная.
- 1.11. Вышестоящая организация: Комитет образования администрации городского округа «Город Чита», г. Чита, ул. Забайкальского рабочего, д. 94, тел. 35-30-21; приёмная: 35-46-25; факс: (3022) 35-46-25; E-mail: obrazovanie@megalink.ru.

2. Характеристика деятельности организации на объекте (по обслуживанию населения)

- 2.1 Сфера деятельности-дошкольное образование.
 2.2 Виды оказываемых услуг-образовательные.
 2.3 Форма оказания услуг: на объекте.
 2.4 Категории обслуживаемого населения по возрасту:дети дошкольного возраста от 3-х до 7 лет, родители (законные представители).
 2.5 Категории обслуживаемых инвалидов: инвалиды, передвигающиеся на коляске, инвалиды с нарушениями опорно-двигательного аппарата; нарушениями зрения, нарушениями слуха, нарушениями умственного развития
 2.6 Плановая мощность: посещаемость (количество обслуживаемых в день), вместимость, пропускная способность 120 человек.
 2.7 Участие в исполнении ИПР инвалида, ребенка-инвалида - да.

3. Состояние доступности объекта

3.1 Путь следования к объекту пассажирским транспортом:
троллейбусы № 1, 6 до остановки «Метеостанция»; маршрутные такси № 61,35.

наличие адаптированного пассажирского транспорта к объекту -нет.

3.2 Путь к объекту от ближайшей остановки пассажирского транспорта:

3.2.1 расстояние до объекта от остановки транспорта:от остановки «Метеостанция» – 450м;

3.2.2 время движения (пешком):от остановки «Метеостанция» – 10-15 мин;

3.2.3 наличие выделенного от проезжей части пешеходного пути - есть;

3.2.4 перекрестки: есть;

3.2.5 информация на пути следования к объекту: нет;

3.2.6 перепады высоты на пути: есть (бордюрный камень высотой 10-15 см).

Их обустройство для инвалидов на коляске: нет.

3.3 Организация доступности объекта для инвалидов – форма обслуживания

№ п/п	Категория инвалидов (вид нарушения)	Вариант организации доступности объекта (формы обслуживания)
1	Все категории инвалидов и МГН <i>в том числе инвалиды:</i>	ДЧ-И
2	передвигающиеся на креслах-колясках	ДЧ-И

3	с нарушениями опорно-двигательного аппарата	ДЧ-И
4	с нарушением зрения	ДУ
5	с нарушениями слуха	ДУ
6	с нарушениями умственного развития	ДУ

3.4 Состояние доступности основных структурно-функциональных зон

№ п \п	Основные структурно-функциональные зоны	Состояние доступности, в том числе для основных категорий инвалидов
1	Территория, прилегающая к зданию (участок)	ДЧ-И (У, Г, О), ДУ (К, С)
2	Вход (входы) в здание	ДЧ-И (К, О, У, Г), ДУ (С)
3	Путь (пути) движения внутри здания (в т.ч. пути эвакуации)	ДЧ-И (У, Г, О), ДУ (С, К)
4	Зона целевого назначения здания (целевого посещения объекта)	ДЧ-И (У, Г, О), ДУ (К, С)
5	Санитарно-гигиенические помещения	ДЧ-И (О, У, Г), ДУ (С, К)
6	Система информации и связи (на всех зонах)	ДУ
7	Пути движения к объекту (от остановки транспорта)	ДУ

3.5. Итоговое заключение о состоянии доступности ОСИ: ДЧ-И.

Провести обследование МБДОУ «Детский сад №8» и прилегающей к зданию ОУ территории по доступности основных структурно-функциональных зон для инвалидов.

Привести в соответствие:зону целевого назначения здания (целевого посещения объекта), санитарно-гигиеническое помещение, систему информации и связи.

4. Управленческое решение

4.1. Рекомендации по адаптации основных структурных элементов объекта

№ п \п	Основные структурно-функциональные зоны объекта	Рекомендации по адаптации объекта (вид работы)
1	Территория, прилегающая к зданию (участок)	
2	Вход (входы) в здание	
3	Путь (пути) движения внутри здания (в т.ч. пути эвакуации)	
4	Зона целевого назначения здания (целевого посещения объекта)	
5	Санитарно-гигиенические помещения	
6	Система информации на объекте (на всех зонах)	
7	Пути движения к объекту (от остановки транспорта)	

4.2. Период проведения работ -, в рамках исполнения -.

4.3 Ожидаемый результат (по состоянию доступности) после выполнения работ по адаптации ДЧ-И.

Оценка результата исполнения программы, плана (по состоянию доступности) _____

4.4. Для принятия решения требуется, не требуется (*нужное подчеркнуть*):
Согласование

с Комитетом образования администрации городского округа «Город Чита», Забайкальской региональной организацией Всероссийского общества инвалидов.

Имеется заключение уполномоченной организации о состоянии доступности объекта (*наименование документа и выдавшей его организации, дата*), прилагается

4.5. Информация размещена (обновлена) на Карте доступности субъекта Российской Федерации дата _____ нет _____
(*наименование сайта, портала*)

5. Особые отметки

Паспорт сформирован на основании:

1. Анкеты (информации об объекте) от 21 июня 2021г.;



АНКЕТА
(информация об объекте социальной инфраструктуры)
К ПАСПОРТУ ДОСТУПНОСТИ ОСИ
№ 1.

1. Общие сведения об объекте

- 1.1. Наименование (вид) объекта: Муниципальное бюджетное дошкольное образовательное учреждение «Центр развития ребенка - детский сад №8».
- 1.2. Адрес объекта: 672038, Забайкальский край, г. Чита, микрорайон Октябрьский, 8.
- 1.3. Сведения о размещении объекта:
отдельно стоящее здание, состоящее из 2 этажей - 3129,3 кв.м.
- наличие прилегающего земельного участка (да, нет) да.
- 1.4. Год постройки здания 2009, последнего капитального ремонта - .
- 1.5. Дата предстоящих плановых ремонтных работ: текущего 2021 год.

Сведения об организации, расположенной на объекте

- 1.6. Название организации (учреждения): полное юридическое наименование – согласно Уставу – Муниципальное бюджетное дошкольное образовательное учреждение «Центр развития ребенка - детский сад №8»; краткое наименование – МБДОУ «Детский сад №8».
- 1.7. Юридический адрес организации (учреждения): 672038, Забайкальский край, г. Чита, микрорайон Октябрьский, 8.; mishutka876@mail.ru; тел. 39-19-40.
- 1.8. Основание для пользования объектом - оперативное управление.
- 1.9. Форма собственности - муниципальная.
- 1.10. Территориальная принадлежность - муниципальная.
- 1.11. Вышестоящая организация: Комитет образования администрации городского округа «Город Чита», г. Чита, ул. Забайкальского рабочего, д. 94, тел. 35-30-21; приёмная: 35-46-25; факс: (3022) 35-46-25; E-mail: obrazovanie@megalink.ru.

2. Характеристика деятельности организации на объекте (по обслуживанию населения)

- 2.1 Сфера деятельности - дошкольное образование.
- 2.2 Виды оказываемых услуг - образовательные.
- 2.3 Форма оказания услуг: на объекте.
- 2.4 Категории обслуживаемого населения по возрасту: дети дошкольного возраста от 3-х до 7 лет, родители (законные представители).
- 2.5 Категории обслуживаемых инвалидов: инвалиды, передвигающиеся на коляске, инвалиды с нарушениями опорно-двигательного аппарата; нарушениями зрения, нарушениями слуха, нарушениями умственного развития
- 2.6 Плановая мощность: посещаемость (количество обслуживаемых в день), вместимость, пропускная способность 120 человек.
- 2.7 Участие в исполнении ИПР инвалида, ребенка-инвалида - да.

3. Состояние доступности объекта

3.1 Путь следования к объекту пассажирским транспортом:
троллейбусы № 1, 6 до остановки «Метеостанция»; маршрутные такси № 61,35.

наличие адаптированного пассажирского транспорта к объекту - нет.

3.2 Путь к объекту от ближайшей остановки пассажирского транспорта:

3.2.1 расстояние до объекта от остановки транспорта: от остановки «Метеостанция» – 450м;

3.2.2 время движения (пешком): от остановки «Метеостанция» – 10-15 мин;

3.2.3 наличие выделенного от проезжей части пешеходного пути - есть;

3.2.4 перекрестки: есть;

3.2.5 информация на пути следования к объекту: нет;

3.2.6 перепады высоты на пути: есть (бордюрный камень высотой 10-15 см).

Их обустройство для инвалидов на коляске: нет.

3.3 Организация доступности объекта для инвалидов – форма обслуживания

№ п/п	Категория инвалидов (вид нарушения)	Вариант организации доступности объекта (формы обслуживания)
1	Все категории инвалидов и МГН	ДЧ-И
	<i>в том числе инвалиды:</i>	
2	передвигающиеся на креслах-колясках	ДЧ-И
3	с нарушениями опорно-двигательного	ДЧ-И

	аппарата	
4	с нарушениями зрения	ДУ
5	с нарушениями слуха	ДУ
6	с нарушениями умственного развития	ДУ

3.4 Состояние доступности основных структурно-функциональных зон

№ п/п	Основные структурно-функциональные зоны	Состояние доступности, в том числе для основных категорий инвалидов
1	Территория, прилегающая к зданию (участок)	ДЧ-И (У, Г, О), ДУ (К, С)
2	Вход (входы) в здание	ДЧ-И (К, О, У, Г), ДУ (С)
3	Путь (пути) движения внутри здания (в т.ч. пути эвакуации)	ДЧ-И (У, Г, О), ДУ (С, К)
4	Зона целевого назначения здания (целевого посещения объекта)	ДЧ-И (У, Г, О), ДУ (К, С)
5	Санитарно-гигиенические помещения	ДЧ-И (О, У, Г), ДУ (С, К)
6	Система информации и связи (на всех зонах)	ДУ
7	Пути движения к объекту (от остановки транспорта)	ДУ

3.5. Итоговое заключение о состоянии доступности ОСИ: -ДЧ-И.

4. Управленческое решение

4.1. Рекомендации по адаптации основных структурных элементов объекта

№ п \п	Основные структурно-функциональные зоны объекта	Рекомендации по адаптации объекта (вид работы)
1	Территория, прилегающая к зданию (участок)	создание условий для МГН (приобретение оборудования)
2	Вход (входы) в здание	создание условий для МГН
3	Путь (пути) движения внутри здания (в т.ч. пути эвакуации)	создание условий для МГН (приобретение оборудования)
4	Зоны целевого назначения здания (целевого посещения объекта)	создание условий для МГН (реконструкция)
5	Санитарно-гигиеническое помещение	создание условий для МГН (реконструкция существующего)
6	Система информации на объекте (на всех зонах)	создание условий для МГН
7	Пути движения к объекту (от остановки транспорта)	создание условий для МГН (администрация города)

4.5 Размещение информации на Карте доступности субъекта Российской Федерации согласовано.

И.о. заведующего МБДОУ № 8

21.06.2021 г.  Е.Р.Бесперстова

Тел. +7 924 273 3596

Елена Ревокатовна Бесперстова

УТВЕРЖДАЮ



**АКТ ОБСЛЕДОВАНИЯ
объекта социальной инфраструктуры
К ПАСПОРТУ ДОСТУПНОСТИ ОСИ
№ 1**

Городской округ «Город Чита»

21 июня 2021г.

1. Общие сведения об объекте

1.1. Наименование (вид) объекта: Муниципальное бюджетное дошкольное образовательное учреждение «Центр развития ребенка - детский сад №8».

1.2. Адрес объекта: 672038, Забайкальский край, г. Чита, микрорайон Октябрьский, 8.

1.3. Сведения о размещении объекта:

отдельно стоящее здание, состоящее из 2 этажей - 3129.3 кв.м.

- наличие прилегающего земельного участка (да, нет) да.

1.4. Год постройки здания 2009, последнего капитального ремонта - 2.

1.5. Дата предстоящих плановых ремонтных работ: текущего 2021 год.

Сведения об организации, расположенной на объекте

1.6. Название организации (учреждения): полное юридическое наименование – согласно Уставу – Муниципальное бюджетное дошкольное образовательное учреждение «Центр развития ребенка - детский сад №8»; краткое наименование – МБДОУ «Детский сад №8».

1.7. Юридический адрес организации (учреждения): 672038, Забайкальский край, г. Чита, микрорайон Октябрьский, 8.; mishutka876@mail.ru; тел. 39-19-40.

1.8. Основание для пользования объектом - оперативное управление.

1.9. Форма собственности - муниципальная.

1.10. Территориальная принадлежность - муниципальная.

1.11. Вышестоящая организация: Комитет образования администрации городского округа «Город Чита», г. Чита, ул. Забайкальского рабочего, д. 94, тел. 35-30-21; приёмная: 35-46-25; факс: (3022) 35-46-25; E-mail: obrazovanie@megalink.ru.

2. Характеристика деятельности организации на объекте (по обслуживанию населения)

- 2.1 Сфера деятельности - дошкольное образование.
- 2.2 Виды оказываемых услуг - образовательные.
- 2.3 Форма оказания услуг: на объекте.
- 2.4 Категории обслуживаемого населения по возрасту: дети дошкольного возраста от 3-х до 7 лет, родители (законные представители).
- 2.5 Категории обслуживаемых инвалидов: инвалиды, передвигающиеся на коляске, инвалиды с нарушениями опорно-двигательного аппарата; нарушениями зрения, нарушениями слуха, нарушениями умственного развития
- 2.6 Плановая мощность: посещаемость (количество обслуживаемых в день), вместимость, пропускная способность 120 человек.
- 2.7 Участие в исполнении ИПР инвалида, ребенка-инвалида - да.

3. Состояние доступности объекта

3.1 Путь следования к объекту пассажирским транспортом:

троллейбусы № 1, 6 до остановки «Метеостанция»; маршрутные такси № 61,35.

наличие адаптированного пассажирского транспорта к объекту - нет.

3.2 Путь к объекту от ближайшей остановки пассажирского транспорта:

3.2.1 расстояние до объекта от остановки транспорта: от остановки «Метеостанция» – 450м;

3.2.2 время движения (пешком): от остановки «Метеостанция» – 10-15 мин;

3.2.3 наличие выделенного от проезжей части пешеходного пути - есть;

3.2.4 перекрестки: есть;

3.2.5 информация на пути следования к объекту: нет;

3.2.6 перепады высоты на пути: есть (бордюрный камень высотой 10-15 см).

Их обустройство для инвалидов на коляске: нет.

3.3. Организация доступности объекта для инвалидов – форма обслуживания

№ п/п	Категория инвалидов (вид нарушения)	Вариант организации доступности объекта (формы обслуживания)
1.	Все категории инвалидов и МГН <i>в том числе инвалиды:</i>	ДЧ-И
2	передвигающиеся на креслах-колясках	ДЧ-И
3	с нарушениями опорно-двигательного аппарата	ДЧ-И

4	с нарушениями зрения	ДУ
5	с нарушениями слуха	ДУ
6	с нарушениями умственного развития	ДУ

3.4. Состояние доступности основных структурно-функциональных зон

№ п \ п	Основные структурно-функциональные зоны	Состояние доступности, в том числе для основных категорий инвалидов	Прил.
			№ фото
1	Территория, прилегающая к зданию (участок)	ДЧ-И (У, Г, О), ДУ (К, С)	1
2	Вход (входы) в здание	ДЧ-И (К, О, У, Г), ДУ (С)	2
3	Путь (пути) движения внутри здания (в т.ч. пути эвакуации)	ДЧ-И (У, Г, О), ДУ (С, К)	3
4	Зона целевого назначения здания (целевого посещения объекта)	ДЧ-И (У, Г, О), ДУ (К, С)	4
5	Санитарно-гигиенические помещения	ДЧ-И (О, У, Г), ДУ (С, К)	5
6	Система информации и связи (на всех зонах)	ДУ	
7	Пути движения к объекту (от остановки транспорта)	ДУ	

3.5. ИТОГОВОЕ ЗАКЛЮЧЕНИЕ о состоянии доступности ОСИ:ДЧ-И.

4. Управленческое решение (проект)

4.1. Рекомендации по адаптации основных структурных элементов объекта:

№ п \ п	Основные структурно-функциональные зоны объекта	Рекомендации по адаптации объекта (вид работы)
1	Территория, прилегающая к зданию (участок)	создание условий для МГН (приобретение оборудования)
2	Вход (входы) в здание	создание условий для МГН
3	Путь (пути) движения внутри здания (в т.ч. пути эвакуации)	создание условий для МГН (приобретение оборудования)

4	Зона целевого назначения здания (целевого посещения объекта)	создание условий для МГН (реконструкция)
5	Санитарно-гигиенические помещения	создание условий для МГН (реконструкция существующего)
6	Система информации на объекте (на всех зонах)	создание условий для МГН
7	Пути движения к объекту (от остановки транспорта)	создание условий для МГН (администрация города)

4.2. Период проведения работ - «-».

в рамках исполнения - «-».

4.3 Ожидаемый результат (по состоянию доступности) после выполнения работ по адаптации ДЧ-И.

Оценка результата исполнения программы, плана (по состоянию доступности) _____

4.4. Для принятия решения требуется, не требуется (*нужное подчеркнуть*):

Согласование

с Комитетом образования администрации городского округа «Город Чита», Забайкальской региональной организацией Всероссийского общества инвалидов.

Имеется заключение уполномоченной организации о состоянии доступности объекта (*наименование документа и выдавшей его организации, дата*), прилагается

4.5. Информация размещена (обновлена) на Карте доступности субъекта Российской Федерации дата _____ да _____
(*наименование сайта, портала*)

5. Особые отметки

Паспорт сформирован на основании:

1. Анкеты (информации об объекте) от 21 июня 2021 г.;

2. Акта обследования объекта: № приложений 1-6 от 21 июня 2021 г.

ПРИЛОЖЕНИЯ:

Результаты обследования:

1. Территория, прилегающая к зданию (участок)– **фото 1**
2. Входа (входов) в здание – **фото 2**
3. Путь движения в здании – **фото 3**
4. Зоны целевого назначения объекта – **фото 4**
5. Санитарно-гигиеническое помещение – **фото 5**
6. Системы информации (и связи) на объекте —

Результаты фотофиксации на объекте на 5 листах.
Результаты фотофиксации о выявленных нарушениях.

Руководитель рабочей группы:

и.о. заведующего МБДОУ № 8 Е.Р.Бесперстова
(должность, Ф.И.О.) (Подпись)

Члены рабочей группы:

1. Туровец Е.И. инструктор по физическому развитию Е.И. Туровец
2. Постева Е.А. воспитатель Е.А. Постева

В том числе:

Представитель общественной
организации инвалидов
зам. председателя общества инвалидов С.А. Петров Петров С.А.

Управленческое решение согласовано «___» _____ 20__ г.
(протокол № _____)
Комиссией (название) _____

Приложение 1
к Акту обследования ОСИ
к паспорту доступности ОСИ
№ 1
21 июня 2021 г.

I Результаты обследования:
1. Территории, прилегающей к зданию (участка)

МБДОУ «Детский сад № 8»,
672038, Забайкальский край, г. Чита, микрорайон Октябрьский, 8

№ п/п	Наименование функционально-планировочного элемента	Наличие элемента		Выявленные нарушения и замечания		Работы по адаптации объектов	
		есть/ нет	№ фото	Содержание	Значимо для инвалида (категория)	Содержание	Виды работ
1.1	Вход (входы) на территорию	есть	1	домофон установлен на высоте 1,2 м	К	установка дополнительных кнопки вызова персонала на высоте 80 см от поверхности асфальта	создание условий для МГН (приобретение оборудования)
1.2	Путь (пути) движения на территории	есть		нет	для всех категорий	нет	-
ОБЩИЕ требования к зоне		Соблюдаются не в полном объеме, поскольку выявлены нарушения				создание условий для МГН	

II Заключение по зоне:

Наименование структурно-функциональной зоны	Состояние доступности (к пункту 3.4 Акта обследования ОСИ)	Приложение	Рекомендации по адаптации (вид работы) к пункту 4.1 Акта обследования ОСИ
		№ фото	
Территория, прилегающая к зданию	ДЧ-И (У, Г, О, С), ДУ (К)	1	создание условий для МГН

Приложение 2

к Акту обследования ОСИ
к паспорту доступности ОСИ
№ 1
21 июня 2021 г.

I Результаты обследования:**2. Входа (входов) в здание****МБДОУ «Детский сад № 8»,**

672038, Забайкальский край, г. Чита, микрорайон Октябрьский, 8

№ п/п	Наименование функционально-планировочного элемента	Наличие элемента		Выявленные нарушения и замечания		Работы по адаптации объектов	
		есть/ нет	№ фото	Содержание	Значимо для инвалида (категория)	Содержание	Виды работ
2.1	Лестница (наружная) + пандус	есть	2	нет	для всех категорий	нет	-
2.2	Дверь входная, дверь тамбура	есть		недостаточная ширина открываемого полотна двери тамбура(60 см)	К	замена двери тамбура (ширина полотна б. > 900 мм)	создание условий для МГН (реконструкция)
ОБЩИЕ требования к зоне		Соблюдаются не в полном объеме, поскольку выявлены нарушения				создание условий для МГН	

II Заключение по зоне:

Наименование структурно-функциональной зоны	Состояние доступности (к пункту 3.4 Акта обследования ОСИ)	Приложение	Рекомендации по адаптации к пункту 4.1 Акта обследования ОСИ
		№ фото	
Вход в здание	ДЧ-И (У, Г, О, С), ДУ (К)	2	создание условий для МГН

Приложение 3
к Акту обследования ОСИ
к паспорту доступности ОСИ
№ 1
21 июня 2021 г.

I Результаты обследования:

3. Пути (путей) движения внутри здания (в т.ч. путей эвакуации)

МБДОУ «Детский сад № 8»,

672038, Забайкальский край, г. Чита, микрорайон Октябрьский, 8

№ п/п	Наименование функционально-планировочного элемента	Наличие элемента		Выявленные нарушения и замечания		Работы по адаптации объектов	
		есть/нет	№ фото	Содержание	Значимо для инвалида (категория)	Содержание	Виды работ
3.1	Коридоры (вестибюли), пути эвакуации	есть	3	лестница не доступна для инвалидов-колясочников	К	приобретение мобильного подъемного устройства	создание условий для МГН (приобретение оборудования)
ОБЩИЕ требования к зоне		Соблюдаются не в полном объеме, поскольку выявлены нарушения				создание условий для МГН	

II Заключение по зоне:

Наименование структурно-функциональной зоны	Состояние доступности (к пункту 3.4 Акта обследования ОСИ)	Приложение	Рекомендации по адаптации (вид работы) к пункту 4.1 Акта обследования ОСИ
		№ фото	
Путь (пути) движения внутри здания (в т.ч. путей эвакуации)	ДЧ-И (У, Г, О, С), ДУ (К)	3	создание условий для МГН

Приложение 4 (I)
к Акту обследования ОСИ к паспорту
доступности ОСИ
№ 1
21 июня 2021 г.

I Результаты обследования:

4. Зоны целевого назначения здания (целевого посещения объекта)

Вариант I – зона обслуживания инвалидов

МБДОУ «Детский сад № 8»,

672038, Забайкальский край, г. Чита, микрорайон Октябрьский, 8

№ п/п	Наименование функционально-планировочного элемента	Наличие элемента		Выявленные нарушения и замечания		Работы по адаптации объектов	
		есть/ нет	№ фото	Содержание	Значимо для инвалида (категория)	Содержание	Виды работ
2.1	Групповая		4 (1, 2)	нет	для всех категорий	нет	-
2.2	Спортивный зал	есть	4 (3, 4)	нет	для всех категорий	нет	-
2.3	Музыкальный зал	есть	4 (5, 6)	нет	для всех категорий	нет	-
ОБЩИЕ требования к зоне		Соблюдаются				не требуется	

II Заключение по зоне:

Наименование структурно-функциональной зоны	Состояние доступности (к пункту 3.4 Акта обследования ОСИ)	Приложение	Рекомендации по адаптации (вид работы) к пункту 4.1 Акта обследования ОСИ
		№ фото	
Зона обслуживания инвалидов	ДЧ-И (К, С, О, У, Г),	4 (1 - 6)	не требуется

Приложение 5
к Акту обследования ОСИ
к паспорту доступности ОСИ
№ 1
21 июня 2021 г.

I Результаты обследования:
5. Санитарно-гигиенических помещений

МБДОУ «Детский сад № 8»,
672038, Забайкальский край, г. Чита, микрорайон Октябрьский, 8

№ п/п	Наименование функционально-планировочного элемента	Наличие элемента		Выявленные нарушения и замечания		Работы по адаптации объектов	
		есть/ нет	№ фото	Содержание	Значимо для инвалида (категория)	Содержание	Виды работ
2.1	Санитарно-гигиеническое помещение	нет	5	отсутствие в существующем санузле условий для МГН	К	необходима разработка ПСД и реконструкция существующего санузла	создание условий для МГН (реконструкция)
ОБЩИЕ требования к зоне		Не соблюдаются, т.к. отсутствуют условия для МГН				создание условий для МГН	

II Заключение по зоне:

Наименование структурно-функциональной зоны	Состояние доступности (к пункту 3.4 Акта обследования ОСИ)	Приложение	Рекомендации по адаптации (вид работы) к пункту 4.1 Акта обследования ОСИ
		№ фото	
Санитарно-гигиеническое помещение	ДЧ-И (У, Г, С, О), ДУ (К)	5	создание условий для МГН

Приложение 6

к Акту обследования ОСИ
к паспорту доступности ОСИ
№ ____ 1 __

I Результаты обследования:
6. Системы информации на объекте

МБДОУ «Детский сад № 8»,
672038, Забайкальский край, г. Чита, микрорайон Октябрьский, 8.

№ п/п	Наименование функционально-планировочного элемента	есть/нет	№ фото	Выявленные нарушения и замечания		Работы по адаптации объектов	
				Содержание	Значимо для инвалида (категория)	Содержание	Виды работ
6.1	Визуальные средства	нет	-	Отсутствие визуальных средств информирования	Г, К, О, С	Установка визуальных средств информирования	создание условий для МГН
6.2	Акустические средства	нет	-	Отсутствие акустических средств информирования	Г, С	Установка акустических средств информирования	создание условий для МГН
6.3	Тактильные средства	нет	-	Отсутствие тактильных средств информирования	С	Установка тактильных средств информирования	создание условий для МГН
ОБЩИЕ требования к зоне		Не соблюдаются, т.к. отсутствуют вышеперечисленные средства информирования				Установка средств информирования	создание условий для МГН

II Заключение по зоне:

Наименование структурно-функциональной зоны	Состояние доступности (к пункту 3.4 Акта обследования ОСИ)	Рекомендации по адаптации (вид работы) к пункту 4.1 Акта обследования ОСИ
Система информации на объекте	ДУ	создание условий для МГН

Фото 1 Вход на территорию



Фото 2 Вход в здание

2(1)



2(2)



2(3)

Фото 3 Пути движения внутри здания



3(1)



3(2)



3(3)

Фото 4 Пути движения к зоне целевого назначения (группа, спортивный зал, музыкальный зал)



4(1)



4(2)



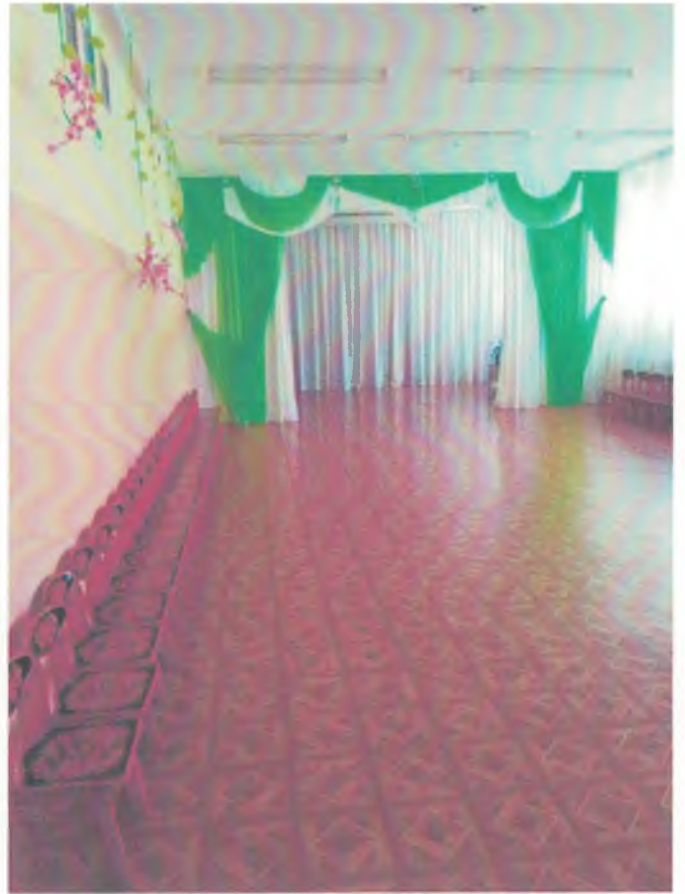
4(3)



4(4)



4(5)



4(6)

Фото 5 санитарно – гигиенические помещения (узкий проем двери и туалетных кабин)

